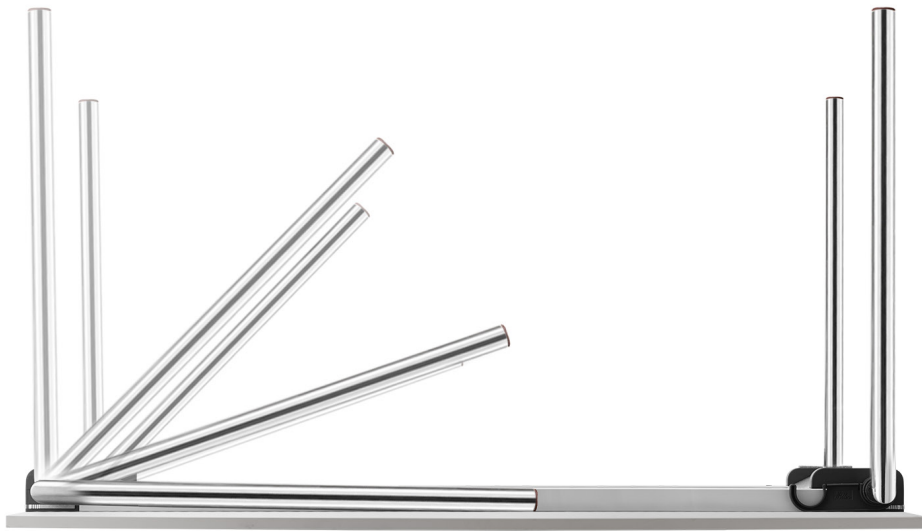


system 24



BRAUN 1 9 2 1
LOCKENHAUS

SYSTEM 24

DESIGN: DANIEL KORB



Tischplatte belegt mit schwarzem HPL, hochglänzend
Gestellkombination aus verchromtem Rundstahlrohr
und schwarz gebeizten Massivholz-Füßen
table top with black HPL cover, high-gloss | frame
combination of chrome-plated steel tube and black
stained solid wooden legs

EINFACH, FUNKTIONAL UND ZUVERLÄSSIG:
HABEN SIE JEMALS DARÜBER NACHGEDACHT, WIE
EINFACH ES IST, EINE TÜR ZU ÖFFNEN? NUR WAS
GENIAL EINFACH IST, LÄSST SICH PRÄGNANT UND
UNVERWECHSELBAR GESTALTEN. DESHALB IST ES EINE
UNSERER WICHTIGSTEN AUFGABEN, INNOVATIONEN
GANZ VERTRAUT UND SELBSTERKLÄREND ZU
GESTALTEN.

Simple, functional and reliable: Have you ever considered how easy it is to open a door? Only fantastically simple things can be designed in a distinctive way. Consequently one of our key tasks is to provide innovations with a familiar and self-descriptive appearance.



DESIGNPREIS
2007
NOMINIERT



product
design
award
2006 ■



HPL-Vollkernplatte weiß mit schwarzer Kante, Gestell
weiß pulverbeschichtet · white HPL solid core panel
with black edge | white powder-coated frame

SYSTEM 24

Die Klapptische der Serie system 24 kombinieren edles Design mit höchster Funktionalität. Die wahlweise gebogenen oder auf Gehrung geschnittenen Gestelle der system 24 Klapptische lassen sich dank des smarten Klappmechanismus seitlich leicht versetzt einklappen, sodass die Tische nicht nur einem intuitiven Bedienkonzept folgen, sondern sich zugleich auch sehr flach stapeln lassen.

The folding tables in the system 24 series combine fine design with the highest level of functionality. The optionally curved or mitred underframes of the system 24 line can be folded at the sides slightly offset from one another thanks to their smart folding mechanism. Not only do the tables present an intuitive usage concept, they may be stacked extremely flat at the same time.

SYSTEM 24 500 | 501**Tischhöhe**

740 - 750 mm

Gestell

Rundstahlrohr
verchromt | pulverbeschichtet
gemäß Hauskollektion

Tischplatte

Spanplatte | Vollkernplatte
Lack | Beize | Holzfurnier | HPL
gemäß Hauskollektion

Tischkante

ABS-Kante | Buche-Umleimer
Lack | Beize gemäß Hauskollektion
Vollkernplatte mit schwarzer Kante

Klappbeschlag

direktschließendes Kräffedreieck

Zertifizierung

GS – Geprüfte Sicherheit | Quality Office

Preis

ab EUR 687,-

table height

740 - 750 mm

frame

round steel tube
chrome-plated | powder-coated
according to house collection

table top

plywood | solid core panel
varnish | stains | veneer | HPL
according to house collection

table edges

ABS edge | edge banding made of beech
varnish | stains according to house collection
solid core panel: black edge

hinge

directly closing triangle of forces

certification

GS – tested safety | Quality Office

price

from EUR 687,-

GESTELLFORMEN . FRAME TYPES

500



501

GRÖSSEN . SIZES

rechteckig
rectangular

900 - 1800 x 600 mm
900 - 1800 x 700 mm
900 - 1800 x 800 mm



quadratisch
square

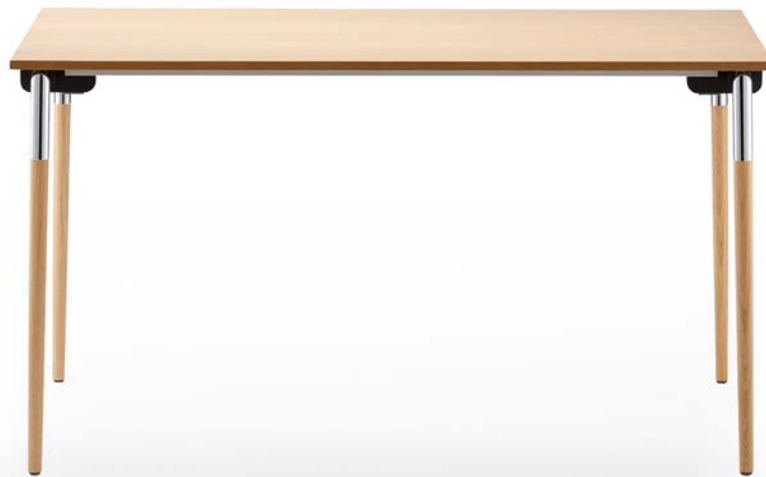
800 x 800 mm



rund
round

Ø 1000 - 1400 mm

SYSTEM 24 WOOD



1

-
- 1 Tischplatte Holz furnier | Gestell Rundstahlrohr verchromt und konifizierte Massivholz-FüÙen
table top with wood veneer | frame chrome-plated steel tube and conifed solid wooden legs
 - 2 Tischplatte HPL schwarz, hochglänzend | Gestell Rundstahlrohr verchromt und schwarz
gebeizten Massivholz-FüÙen · table top HPL cover black, high-gloss | frame chrome-plated
steel tube and black stained solid wooden legs

SYSTEM 24 WOOD

Tischhöhe

740 - 750 mm

Gestell

Buche massiv
 zylindrisch | konisch verlaufend
 Lack | Beize gemäß Hauskollektion

Tischplatte

Spanplatte | Vollkernplatte
 Lack | Beize | Holzfurnier | HPL
 gemäß Hauskollektion

Tischkante

ABS-Kante | Buche-Umleimer
 Lack | Beize gemäß Hauskollektion
 Vollkernplatte mit schwarzer Kante

Klappbeschlag

direktschließendes Kräffedreieck

Preis

ab EUR 932,-



2

GESTELLFORMEN . FRAME TYPES



1



2

1 503 konisch verlaufend · conically shaped

2 504 zylindrisch · cylindrical

GRÖSSEN . SIZES



rechteckig
 rectangular

900 - 1800 x 600 mm
 900 - 1800 x 700 mm
 900 - 1800 x 800 mm



quadratisch
 square

800 x 800 mm



rund
 round

Ø 1000-1400 mm

table height

740 - 750 mm

frame

solid beech
 cylindrical | conically shaped
 varnish | stains according to house collection

table top

plywood | solid core panel
 varnish | stains | veneer | HPL
 according to house collection

table edges

ABS edge | edge banding made of beech
 varnish | stains according to house collection
 solid core panel: black edge

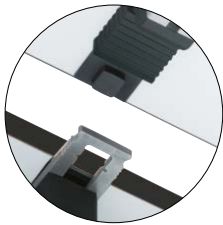
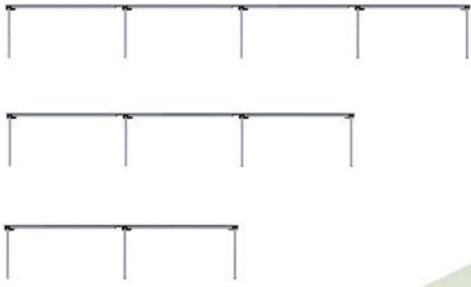
hinge

directly closing triangle of forces

price

from EUR 932,-

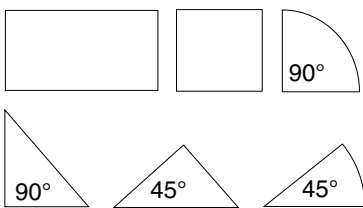
EINHÄNGEPLATTEN . INTERMEDIATE TABLE TOPS



feste Verbindung
lock | unlock



Einhängeplatte Rechteck
intermediate table top, rectangular



Varianten
variants



Einhängeplatte gerundet
intermediate table top, rounded



Einhängeplatte Dreieck
intermediate table top, triangular

ZUBEHÖR . ACCESSORIES



Rolle
castor



Connector
connector



Befestigung
fixation

SICHTBLENDEN . SCREENS



Sichtblendenbefestigung "Classic"
screen fixation "classic"

AUFBEWAHRUNG . STORAGE



Lagerbock | Klappmechanik
direktschließendes Kräfte-dreieck
bearing block | closing mechanism
directly closing triangle of forces

Safety First: Kein Einklemmen der
Finger · no pinching of the fingers



DRÜCKERPLATTE. PRESSURE PANEL

Die Drückerplatte ist besonders handlich
und einfach zu bedienen. Sie erleichtert das
Einklappen zugunsten eines zügigen Auf- und
Abbaus des Tisches.

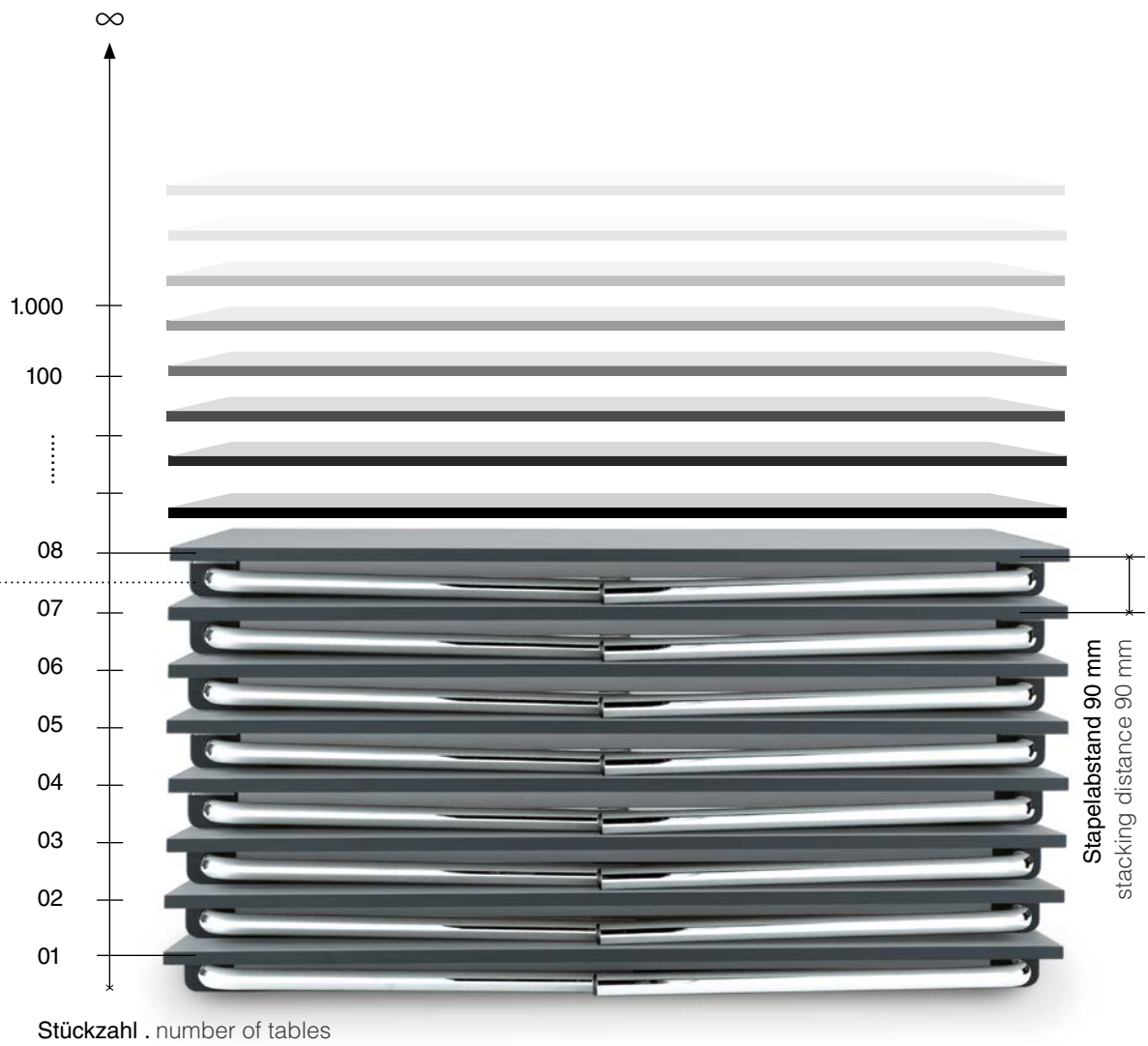
The pressure panel is very handy and easy
to use. It guarantees an easy and speedy
folding of the table.

KANTEN . EDGES

Kantenprofile 14 | 30 | 32
edge profiles 14 | 30 | 32

Ein Aufriss des Kantenaufbaus
befindet sich auf Seite 351.

A layout of the edge configuration is
resented on page 351.



aufgehängt
suspended



Tischwagen 002
table trolley 002



Tischwagen 001
table trolley 001

IMPRESSUM | IMPRINT

HERAUSGEBER

editor

BRAUN Lockenhaus GmbH
Fabriksgasse 9-11
7442 Lockenhaus

t +43 (0) 2616.2204 0
e info@braunlockenhaus.at
www.braunlockenhaus.at

KREATION | PRODUKTION

creation & production

atelier schneeweiss GmbH
Kippenheimer Straße 6
77971 Kippenheim

t +49 (0) 7825.901 470
e info@atelier-schneeweiss.com
www.atelier-schneeweiss.de

FOTOGRAFIE

photography

Fotostudio Lutwin Johannes
Golfstraße 35
60528 Frankfurt

You Are Here Studio
Christoph Nertz
Mahlberger Straße 2
77975 Ringsheim

DRUCK

printing

Schleunungsdruck GmbH
Eltertstraße 27
97828 Marktheidenfeld

© 2022 BRAUN Lockenhaus GmbH

Alle Rechte vorbehalten. Diese Publikation ist urheberrechtlich geschützt. Jede Verwertung, insbesondere der Nachdruck, die Vervielfältigung, Einspeicherung und Verarbeitung, auch auszugsweise, bedürfen der vorherigen schriftlichen Genehmigung durch die BRAUN Lockenhaus GmbH. Die BRAUN Lockenhaus GmbH ist bestrebt, die Rechte Dritter zu respektieren. Sollten diese im Einzelfall nicht erwähnt worden sein, so handelt es sich um ein Versehen, das entsprechend korrigiert wird. Aus drucktechnischen Gründen sind Farbabweichungen möglich. **Alle Preisangaben zzgl. MwSt. | Irrtümer und Änderungen vorbehalten | Es gelten unsere Allgemeinen Geschäftsbedingungen: www.braunlockenhaus.at/agb/**

All rights reserved. This catalog is protected by copyright. Any use of parts of this catalog or the entire publication, particularly in print or electronic form, in infringement of copyright law is prohibited without the written permission of BRAUN Lockenhaus GmbH. This applies in particular to reproduction, distribution, processing, publication or other copyrighted use, including the right of making available. BRAUN Lockenhaus GmbH makes every effort to respect the laws and the rights of third parties. If such rights have not been mentioned in a particular case, this is an editorial mistake that will be corrected accordingly. The colors and finishes shown are subject to the limitations of the printing process and cannot be regarded as binding. **All prices stated are subject to VAT at the statutory rate | All data with reservation and subject to change | Our General Terms and Conditions of Business apply: www.braunlockenhaus.at/agb/**

SCHNEEWEISS
interior