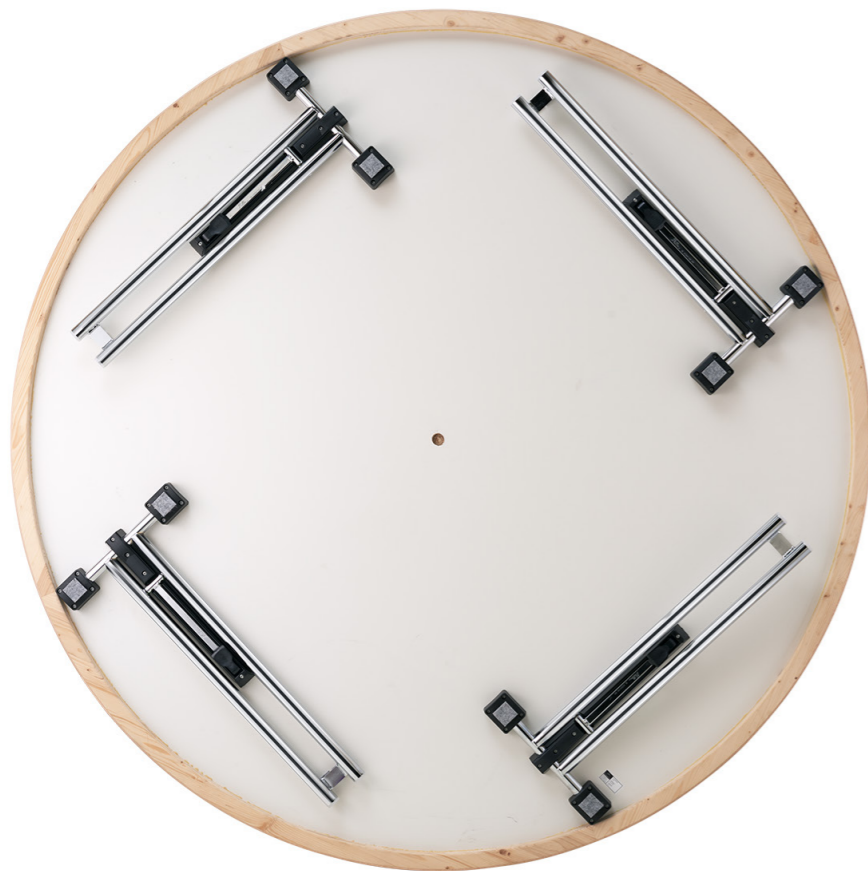


# WE ARE DELTA.

WE ARE FAMILY  
**PRODUKTFAMILIE DELTA**



**DELTA 105**  
KLAPPTISCH  
STAHLROHRGESTELL



**DELTA 110**  
KLAPPTISCH  
STAHLROHRGESTELL



**DELTA 158**  
KLAPPTISCH  
STAHLROHRGESTELL



**DELTA 159**  
KLAPPTISCH  
STAHLROHRGESTELL

# I AM DELTA 158.



## RUNDE SACHE – FUNKTIONAL & ROBUST.

- Nahtlose Softmatt-Oberfläche bei  $\varnothing > 140$  cm dank Direktbeschichtung
- Einfach zur Stehtisch-Version erweiterbar (Aufsteckhülsen)
- DELTA-Beschlag: Kräftedreieck, spielfrei, dreifach gelagert
- Optional mit Anti-Rutschmatte für Tischdecken
- Robuste Massivholzkanten – rollbar trotz Gewicht
- Projektlösungen: Edelkanten & Transportwagen mit Fächerung

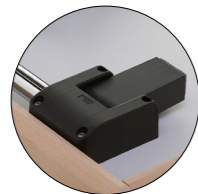
Der runde Tisch DELTA 158 ist klappbar und damit der ideale Tisch für Bankett und Event. Auch hier kommt der Original delta Klappbeschlag zum Einsatz – für spielfreien Stand und einen schnellen Auf- und Abbau. Verschiedene Tischplattenfarben und Tischdurchmesser stehen zur Auswahl. Werden höhere klappbare Rundtische benötigt, können die Tischbeine mithilfe von Aufsteckhülsen verlängert werden.

*Hiller*

## KLAPPBESCHLAG

- schwarz pulverbeschichtet
- wartungsfrei
- selbst nachstellender Beschlag für spielfreien, festen Stand
- stabile Drehlager
- Beschlag in beiden Endpositionen automatisch arretierend
- Einrasten und Entriegeln in Einhandbedienung
- maximale Beinfreiheit am aufgestellten Tisch, auch für Rollstuhlfahrer geeignet

Automatisch hochfahrender Stapelklotz mit Filzbelag bei Tischen unter 130 cm



## TRANSPORTWAGEN



Wagen-001

## TISCHPLATTE

- Tischplattenbelag Resopal® gemäß Hauskollektion
- Bei runden Tischen > Ø 1.300 mm werden direktbeschichtete Platten verwendet (Resopalit)
- Kapo 07, 08, 22: Spanplatte 19 mm
- Kapo 58: Spanplatte
- Kante s-123: Tanne-Fichte-Dreischichtplatte 19 mm
- Kante s-278: Tanne-Fichte-Dreischichtplatte 19 mm

## GRÖSSEN

Ø 1.200 mm  
 Ø 1.300 mm  
 Ø 1.400 mm  
 Ø 1.500 mm  
 Ø 1.600 mm  
 Ø 1.700 mm  
 Ø 1.800 mm  
 Ø 1.900 mm  
 Ø 2.000 mm

Geschlossenes Kräftedreieck zur Entlastung der Verbindung Gestell-Platte

Verbindungssteg zur Platte 395 mm langes Stahlprofil zur zusätzlichen Stabilisierung der Tischplatte



## AUFSTECKHÜLSE

Optimale Aufsteckhülsen aush-001 verchromt zur Gestellverlängerung auf 1.000 mm bzw. 1.100 mm



## GLEITER

Kunststoffgleiter Ø 30 mm, natur

## TISCHKANTE

### Buche massiv

- Maserung und Farbspiel des Holzes bleiben erhalten
- Lackierung mit strapazierfähigem und umweltfreundlichen Hydro-Mehrschichtlack
- auf Wunsch Farbgebung mit lösungsmittelfreier Beize

### Stegkante Ergosoft

- Farbe schwarz

### Kante

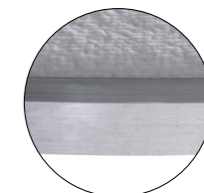
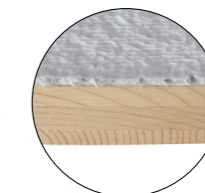
- Tanne-Fichte-Dreischichtplatte 19 mm mit PU-Auflage (Ako elastic 2,5 mm)
- Tanne-Fichte-Dreischichtplatte 19 mm mit Metallring (20 mm) zum Schutz vor Beschädigungen der Tischkante



Buche massiv



Ergosoft



## GESTELL

- Rundstahlrohr-Doppelfüße Ø 30 x 1,5 mm
- Verchromt oder polyamidbeschichtet gemäß Hauskollektion

# ORANGERIE IM SCHLOSSPARK ESTERHÁZY.

Eisenstadt | Österreich