

WE ARE DELTA.

WE ARE FAMILY
PRODUKTFAMILIE DELTA



TISCHE

DETLA 105



DELTA 105
KLAPPTISCH
STAHLROHRGESTELL



DELTA 110
KLAPPTISCH
STAHLROHRGESTELL



DELTA 158
KLAPPTISCH
STAHLROHRGESTELL



DELTA 159
KLAPPTISCH
STAHLROHRGESTELL

I AM DELTA 105.



FÜR DAUERHAFTE PERFORMANCE.

- Vandalensicher: kein Kunststoff, robuster Abschluss
- DELTA-Klappbeschlag:
 - geschlossenes Kräftedreieck
 - spielfrei – auch nach Jahren
 - dreifach gelagert, optional mit Polyamidbeschichtung
- Sondermaße? Kein Problem
- Große Kantenvielfalt
- Smarte Transportlösungen
- Fingerzinken & Massivkante = mehr Leimfläche, mehr Stabilität
- T-Ausleger = maximale Beinfreiheit in Reihen

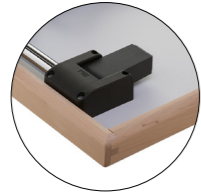
Der Klappstisch delta 105 verfügt über ein stabiles Gestell aus Rundstahlrohr. Der patentierte Klappbeschlag von delta 105 bietet mit seinem Kräftedreieck dauerhaften spielfreien Stand auch bei intensivem Einsatz. Verschiedene Kantenprofile und diverse Plattenfarben stehen zur Auswahl.

Hiller

KLAPPBESCHLAG

- schwarz pulverbeschichtet
- wartungsfrei
- selbst nachstellender Beschlag für spielfreien, festen Stand
- stabile Drehlager
- Beschlag in beiden Endpositionen automatisch arretierend
- Einrasten und Entriegeln in Einhandbedienung
- maximale Beinfreiheit am aufgestellten Tisch, auch für Rollstuhlfahrer geeignet

Automatisch hochfahrender Stapelklotz mit Filzbelag bei Tischen unter 150 cm



Geschlossenes Kräfte-dreieck zur Entlastung der Verbindung Gestell-Platte

Verbindungssteg zur Platte 395 mm langes Stahlprofil zur zusätzlichen Stabilisierung der Tischplatte



Rohrenden vandalensicher plan verschweißt

GRÖSSEN

1.400 - 1.800 mm x 450 mm
 1.200 - 2.000 mm x 600 mm
 1.200 - 2.000 mm x 700 mm
 1.200 - 2.000 mm x 800 mm
 1.200 - 2.000 mm x 900 mm

TISCHPLATTE

- Tischplattenbelag Resopal® gemäß Hauskollektion
- Kapo 01, 03, 04: Tischlänge bis 1.800 mm Spanplatte 19 mm, ab 1.801 mm Tischlerplatte mit Spandek
- Kapo 05: Tischlänge bis 1.600 mm Spanplatte 19 mm, ab 1.601 mm Tischlerplatte mit Spandek
- Kapo 232: Spanplatte 19 mm
- Kapo 552: Tischlerplatte 30 mm
- Kapo 251: Spanplatte 30 mm

TISCHKANTE

Buche massiv formgefräst

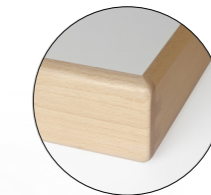
- Maserung und Farbspiel des Holzes bleiben erhalten
- Lackierung mit strapazierfähigem und umweltfreundlichen Hydro-Mehrschichtlack
- auf Wunsch Farbgebung mit lösungsmittelfreier Beize
- Ecken durch Fingerverzinkung besonders robust

Soft-Touch-Kante

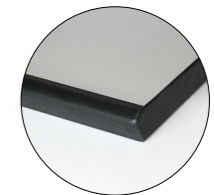
- längs 10 mm dicke „stoßelastische“ Elastomerkante mit Fixierungssteg, formschlüssig angeklebt
- stirnseitig Kunststoffkante formbündig an Längskante und der Tischplatte angeklebt
- Farbe schwarz

ABS-Kante

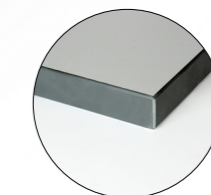
- ABS-Umleimer



Buche massiv formgefräst



Soft-Touch-Kante



ABS-Kante

GLEITER

Kunststoffgleiter 59 x 29 mm, je Ausleger 2 Gleiter

ZERTIFIZIERUNG

DIN EN 15372:2017

GESTELL

- Rundrohr in T-Form mit 2 Standrohren Ø 30 x 1,5 mm und Ausleger Ø 40 x 2 mm
- Drehrohr Ø 25 x 1,8 mm, 3-fach gelagert.
- Verchromt oder polyamidbeschichtet gemäß Hauskollektion

ZUBEHÖR.



TISCHE

DETLA 105

ELEKTRIFIZIERUNG

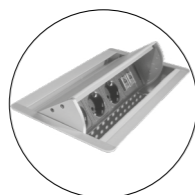
- POWERBEAM
- POWERPORT
- Netbox



POWERBEAM



POWERPORT



Netbox

SICHTBLENDEN

- Filz
- Spanplatte mit ABS Kante



EINHÄNGEPLATTEN



TRANSPORTWAGEN



Wagen-004



Wagen-005



Wagen-001

GLEITER & ROLLEN

- Filzgleiter
- höhenverstellbare Gleiter
- Rollen



HINTER DEN KULISSEN.

STAPELHÖHE

Tischlängen

bis 1.299 mm	126 mm	126 mm	126 mm	135 mm	126 mm	135 mm
1.300 - 1.519 mm	126 mm	126 mm	126 mm	135 mm	126 mm	135 mm
1.520 - 2.000 mm	81 mm	68 mm	68 mm	78 mm	68 mm	78 mm

Ab Tischlänge 1.700 mm zusätzlicher Stapelklotz mittig

STAPELMENGEN

Kantenprofil	Tischlänge 1.200 - 1.600	Tischlänge 1.600 - 2.000
kapo-01	6	9
kapo-03, 04, 05, 06	6	10
kapo-52, 15, 51, 2030	5	9
kapo-30	—	—
kapo-14, kapo-32	6*	—

* Tische mit 19 mm Trägerplatte nur bis 1.400 mm Länge möglich

TRANSPORTWAGEN



Wagen-004



Wagen-005



Wagen-001



BEISPIELRECHNUNG PLATZBEDARF

DELTA 105 - im Wagen-001
 L 1,6 m x B 0,8 m x z.B. H 1,84 m
 1 Wagen-001 = 12 Tische = 1,28 m²
 8 Wagen-001 = 96 Tische = 15,5 m²

STADTHALLE HOCKENHEIM.

Hockenheim | Deutschland

