

I AM CERTEZZA 38xx.



SICHERHEIT GEHT VOR.

- Variabler Hakenabstand
- Klassiker für Schulen & Sportstätten
- Rückversetzte Haken und sanfte Rundungen minimieren Verletzungsrisiken
- DGUV-konform
- Vielfältige Gestellvarianten, auch zur Bodenbefestigung

Die robuste Konstruktion aus runden Haken und flachen Stahlrohrprofilen sowie die Berücksichtigung der Sicherheitsaspekte zeichnen das Garderobensystem CERTEZZA aus. CERTEZZA ist GUV-konform, was bedeutet, dass die gesamte Garderobe inklusive der Haken den Sicherheitsanforderungen entspricht, die besonders für Schulklassen und Kindergärten gefordert sind. Die Farbe des Stahlprofils sowie die Hakenanordnung können individuell geplant werden. In Kombination mit den rosconi Dress Umkleidebänken eröffnen sich weitere Einsatzmöglichkeiten.

MASSE

L 1.000 - 2.400 mm

GARDEROBENPLÄTZE

20 - 48 Stück



REIHENGARDEROBEN

CERTEZZA 38xx

DGUV-KONFORM

Hakenöffnung vorne, jedoch nach hinten versetzt und nicht überstehend, dadurch keine Unfall- und Verletzungsgefahr

GARDEROBENPROFIL

- Aluminium-Profil 65 mm x 18 mm mit Abschlussbogen
- 1800: silber eloxiert E6/EV1, Klasse 15
- 1801: Holzvorsatzblende Buche massiv
- Optional RAL pulverbeschichtet gemäß Hauskollektion

STANDROHR

- Stahlrohr Ø 50 mm
- Optional RAL pulverbeschichtet gemäß Hauskollektion

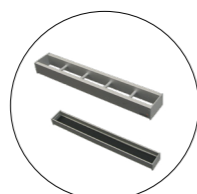
ZUBEHÖR



Ausgabemarken



Klebummern



Wandschirmgarnituren

AUSLEGER FÜSSE

- Ø 50 mm, Rohrenden mit Kunststoffkappe schwarz
- pulverbeschichtet gemäß Hauskollektion



Lenkrolle 352xx
Kunststoff



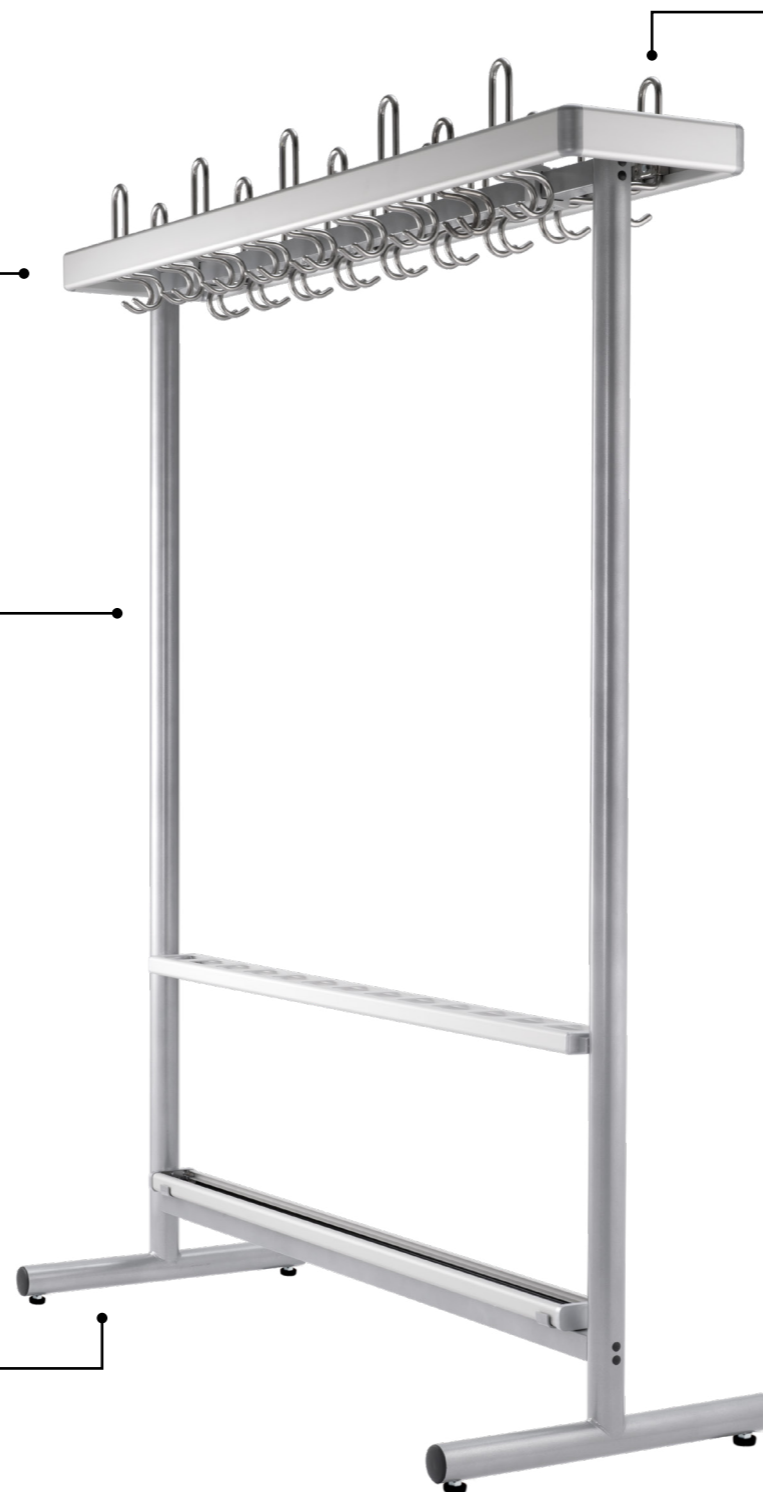
Lenkrollen 352xx
verchromt



Gleitfuß
350xx



Bodenbefestigung
357xx



HAKEN

- Hakenöffnung vorne, jedoch nach hinten versetzt und nicht überstehend, dadurch keine Unfallgefahr
- 10133/10134: Ø 10 mm, Stahl schwarz oder silber pulverbeschichtet
- 10135/10136: Ø 10 mm, Edelstahl
- 12160: Haken silber eloxiert E6/EV1, Klasse 15



Doppel-Hut-Mantel-Haken
10133 | Stahl



Doppel-Mantel-Haken
10134 | Stahl



Doppel-Hut-Mantel-Haken
10135 | Edelstahl



Doppel-Mantel-Haken
10136 | Edelstahl



Haken
12160

HAKENANORDNUNG

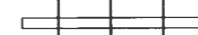
- Hakenanordnung
- Standard-Raster 100 mm



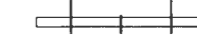
Anordnung A



Anordnung C



Anordnung B



Anordnung D

