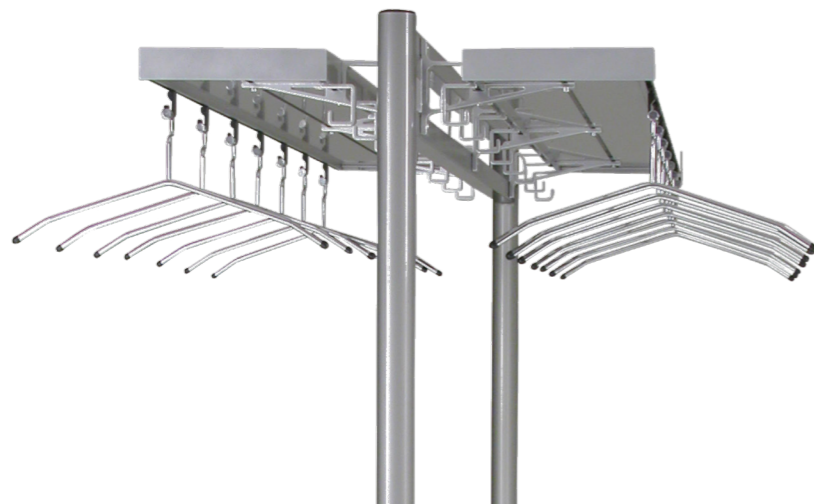


WE ARE ARCO.

WE ARE FAMILY
PRODUKTFAMILIE ARCO

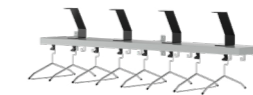


REIHENGARDEROBEN

ARCO 35xx



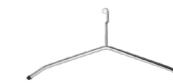
ARCO 25XX
WANDGARDEROBE



ARCO 25FW
FEUERWEHR-WANDGARDEROBE



ARCO 35XX
REIHENGARDEROBE



8510
OFFENER KLEIDERBÜGEL



8520
GESCHLOSSENER
KLEIDERBÜGEL



I AM ARCO 25xx.



AUFGERÄUMT & FUNKTIONAL.

- Verdrehgesicherte Kleiderbügel
- Definierte Bügelabstände für optimale Belüftung der Kleidung
- Oberes Ablagepanel mit Haken für Taschen, Hüte & Co.

Das geradlinige Design der Konsolen aus geschliffenem silber eloxiertem Leichtmetallprofil prägt das Erscheinungsbild der ARCO Reihen-Garderobe. Diverse Hakenvarianten und -kombinationen sind möglich. Dadurch ist die ARCO Garderobe sehr variabel in Funktionalität und Erscheinungsbild. Eine spezielle Kleiderbügel-Aufhängung vermindert den Diebstahl der Bügel und gewährleistet die automatische Ausrichtung der Kleiderbügel. ARCO ist daher besonders geeignet für Garderobenanlagen ohne Bedienung.

MASSE

1.000 mm - 2.200 mm

GARDEROBENPLÄTZE

10 - 86 Stück

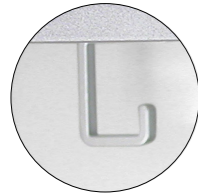


REIHENGARDEROBEN

ARCO 35xx

HAKEN

- Hakenöffnung vorne, jedoch nach hinten versetzt und nicht überstehend, dadurch keine Unfallgefahr
- 10133/10134: Ø 10 mm Stahl schwarz oder silber pulverbeschichtet
- 10135/10136: Ø 10 mm Edelstahl
- 12160: Haken silber eloxiert E6/EV1, Klasse 15



Haken



Schieblinge

STANDROHR

- Stahlrohr Ø 50 mm
- pulverbeschichtet gemäß Hauskollektion

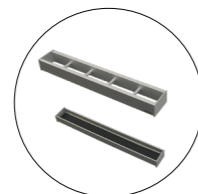
ZUBEHÖR



Ausgabemarken



Klebummern



Schirmgarnituren

AUSLEGER FÜSSE

- Ø 50 mm, Rohrenden mit Kunststoffkappe schwarz
- pulverbeschichtet gemäß Hauskollektion



Lenkrolle 352xx
Kunststoff
H: 1.850 mm



Lenkrollen 352xx
verchromt
H: 1.850 mm



Gleitfuß
350xx
H: 1.800 mm



Bodenbefestigung
357xx
H: 1.792 mm



GARDEROBENPROFIL

- Aluminium-Konsolen silber eloxiert E6/EV1, Klasse 15
240 x 40 mm
- Endabschlüssen Farbe silber
- System-Nut vorne mittig und hinten

VARIANTEN

ARCO-35x38

- Reihengarderober
- Hakenabstand: 100 mm | Haken 3054-10
- Hakenanordnung: Haken in Nut vorne und Nut hinten

ARCO-35x68

- Schieblinge 85802 offen Kunststoff schwarz und Kleiderbügel 8510
- Hutablage mittig (1 Profil)

ARCO-35x48

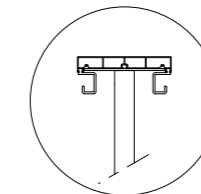
- Hakenabstand: 100 mm | Haken 3054-10
- Hutablage beidseitig (2 Profile)
- Haken je in Nut vorne und Nut hinten V-förmig angeordnet

ARCO-35x88

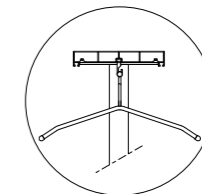
- Kleiderbügelabstand: 100 mm
- Schieblinge 85802 offen Kunststoff schwarz
- Kleiderbügel 8510
- Hutablage beidseitig (2 Profile)

ARCO-35x98

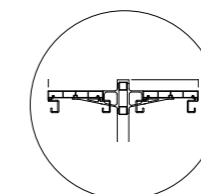
- Kleiderbügel und Hakenabstand: 100 mm
- Schieblinge 85802 offen Kunststoff schwarz
- Kleiderbügel 8510 Haken 3054-10 V-förmig versetzt angeordnet
- Hutablage beidseitig (2 Profile)



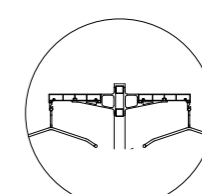
ARCO-35x38



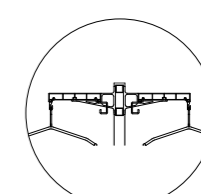
ARCO-35x68



ARCO-35x48



ARCO-35x88



ARCO-35x98

