

I AM CREW 3X.



FLEXIBEL, FUNKTIONAL, FORMSCHÖN.

- Unterschiedliche Aufsätze für flexible Nutzungsmöglichkeiten
- Elegante, langlebige Edelstahl-Behälter
- Funktional, hochwertig und zeitlos

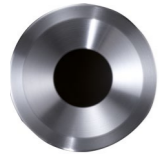
Ob mit selbstverlöschendem Aufsatz, mit großem Einwurf für Papierabfälle oder mit Schwingklappe zur Vermeidung von Geruchsbelästigungen, die funktionalen Groß-Abfallbehälter der Reihe CREW 3X erfüllen zahlreiche Anforderungen. Optional können die Groß-Abfallbehälter auch mit farbig pulverbeschichtetem Korpus geliefert werden.

MASSE

- Behälterhöhe: 615 mm
- Behälter: Ø 383 mm
- Gesamthöhe: 740 mm
- Füllvolumen 66 L
- Gewicht: 17 - 18 kg

AUFSATZRINGE

- Edelstahl V2A geschliffen
- Wandungsstärke 0,8 mm



Aufsatzring 1
selbstlöschend



Aufsatzring 2
großer Einwurf



Aufsatzring 3
Schwingklappe

BEHÄLTER

- Edelstahl V2A geschliffen
- Wandungsstärke 0,8 mm
- Optional RAL beschichtet
- HPL-Bodenplatte, mit Schattenfuge

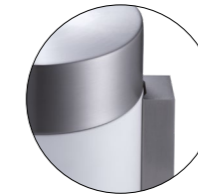


ASCHER & BEHÄLTER

CREW 3X

BEFESTIGUNG

- Optionale Bodenbefestigung
- Optionale Wandbefestigung



Wandbefestigung
fest montiert



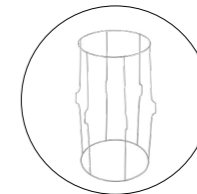
kipp- und abnehmbar
Kettenverbinder als Diebstahlschutz



ZUBEHÖR



Innenbehälter



Drahtbügeleinsatz

PIKTOGRAMME



Metall · metal



Wertstoff · recyclables



Papier · paper



Glas · glass



Restmüll · waste



Biomüll · organic waste



Kunststoff · plastic

**EDELSTAHL
TRIFFT VIELFALT.**

