

KOLLEKTION.58
KARL SCHWANZER



BRAUN 1 9 2 1
LOCKENHAUS

KOLLEKTION · 58

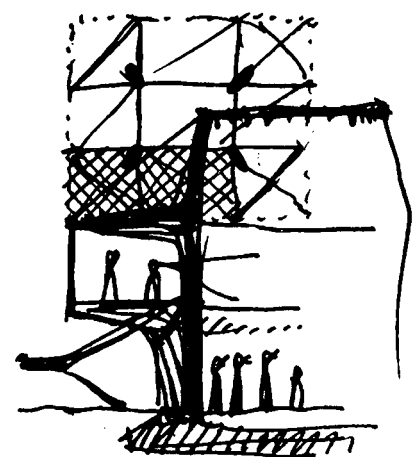
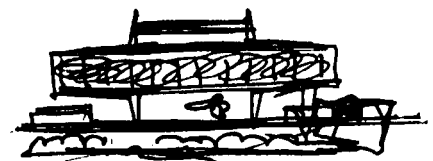
KARL SCHWANZER



FAUTEUIL
 OUTDOOR
 FAUTEUIL
 S I D E
 T A B L E
 C O N T R A C T
 C H A I R
 C O N T R A C T
 T A B L E

Fauteuil, Outdoor Fauteuil, Side Table, Contract Chair et Contract Table, un tabouret de bar et une table haute : tels sont les membres de la Kollektion.58 de l'architecte et designer de meubles autrichien Karl Schwanzer. Elle se caractérise par ses lignes et ses contours coniques et par l'emploi de matériaux exclusifs : tissus et cuirs de haute qualité, bois massif, placage, chrome. Karl Schwanzer, l'architecte de la « 21er Haus », le pavillon de l'Autriche à l'Exposition universelle de 1958 à Bruxelles, a conçu ce fauteuil marquant tout spécialement à cette occasion.

"Kollektion.58" by the Austrian architect and furniture designer Karl Schwanzer comprises armchair, wooden chair, side table, contract chair and contract table, bar stool and stand-up table. Tapered lines and contours provide the characteristic heart of these design classics. The furniture pieces in the Karl Schwanzer collection are made with exclusive materials: premium fabrics and leathers, solid wood, veneer and chrome. Karl Schwanzer, the architect of the Austrian pavilion at the 1958 Brussels World's Fair, now known as "21er Haus", designed the striking armchair specially for this building.



KOLLEKTION 58

KARL SCHWANZER

FAUTEUIL
OUTDOOR
FAUTEUIL
SIDE
TABLE



295



291



285



279



815 710 730 430 24,5

FAUTEUIL

piètement : acier plat, chromé
sous-construction : hêtre massif/multiplis hêtre,
rembourrage inférieur avec suspension sur sangles
accoudoirs : acier plat, chromé | chromé noir
repose-bras : hêtre | chêne | noyer massif

frame: solid wooden parts
supporting construction: solid beech/plywood, base
upholstery with belt support
side parts: flat steel, chrome-plated | black chrome
armrest panels: solid wood beech | oak | walnut

prix à partir de EUR 1.307,-
price from EUR 1.307,-



815 690 730 390 24

OUTDOOR FAUTEUIL

lattis : acacia massif, huilé
piètement : acier plat, revêtu de polyamide, brun

slatted frame: solid acacia, oiled
frame: polyamide-coated metal, brown

prix à partir de EUR 1.049,-
price from EUR 1.049,-



475 1600 600

SIDE TABLE

plateau : panneau aggloméré, finition placage bois,
chants en bois massif

pièds : acier tubulaire

plateau en verre : verre de sécurité trempé avec
chants polis

dimensions plateau en verre : 920 x 600 mm

table top: chipboard, wooden edge profile

legs: shaped tube

glass plate: toughened safety glass with polished
edges

dimensions glass plate: 920 x 600 mm

prix à partir de EUR 1.418,-
price from EUR 1.418,-

KOLLEKTION 58

KARL SCHWANZER

CONTRACT
CHAIR
&
CONTRACT
TABLE



295



291



279



CONTRACT CHAIR

pieds avant : hêtre | érable massif

pieds arrière : bois massif cintré

cadre : assemblage à queue droite, encollage par bouvetage, blocs de renfort d'angle supplémentaires en bois massif

assise et dossier : lamellé-collé cintré, vernis naturel, teintés contre supplément

front legs: solid beech | maple

rear legs: solid bentwood

frame : finger-jointed, wood connection with glued milling and additional solid wood corner connectors

seat and backrest: molded laminated plywood, natural varnish, stains at additional charge

prix à partir de EUR 449,-

price from EUR 449,-



CONTRACT TABLE

piètement : hêtre | chêne | érable massif

plateau : panneau aggloméré 19 mm

plateau de table à coupe d'onglet, collé dans le bâti

finitions : placage bois | teinte | laque | stratifié selon collection maison

frame: solid beech | oak | maple

table top: chipboard 19 mm

table top glued with a mitre into the frame

surfaces: wood veneer | stains | varnish | laminate according to house collection

prix à partir de EUR 712,-

price from EUR 712,-

KOLLEKTION · 58

KARL SCHWANZER

KARL SCHWANZER

Figure emblématique de l'architecture de l'après-guerre, Karl Schwanzer [1918-1975] a fondé son propre atelier après ses études d'architecture à l'Université Technique de Vienne. Sa notoriété internationale tardive est fondée sur sa manière de travailler et sa position vis-à-vis de l'architecture : « la qualité passe avant la rentabilité ». Partant de ce principe, il contrôlait lui-même jusque dans les moindres détails le respect de ses exigences de qualité. Schwanzer a emprunté de nouvelles voies dans l'architecture et a conçu bon nombre de bâtiments marquants, parmi lesquels le « quatre cylindres », le siège de BMW à Munich. Il a également conçu du mobilier et a fondé l'institut autrichien « Institut für Formgebung ».

Karl Schwanzer [1918-1975], a key proponent of post-war architecture, founded his own studio on graduating from Vienna's University of Technology. International recognition did not come immediately, ultimately a consequence of Schwanzer's working methods and his attitude towards architecture, guided by the principle that "quality is more important than merit". Firmly convinced of this, he was meticulous in adhering to his own quality standards, no matter how small the assignment. Schwanzer pioneered new techniques in architecture and designed many striking structures, including the BMW headquarters in Munich, also known as the "BMW four-cylinder". He was also a furniture designer and founded the Austrian Institute for Design.



L'ARCHITECTURE
EST LA
MATÉRIALISATION
DE LA POÉSIE

Karl Schwanzer

architecture is materialized poetry

HERAUSGEBER

editor

BRAUN Lockenhaus GmbH
Fabriksgasse 9-11
7442 Lockenhaus

t +43 (0) 2616.2204 0
e info@braunlockenhaus.at
www.braunlockenhaus.at

KREATION | PRODUKTION

creation & production

atelier schneeweiss GmbH
Zu Schloss Schmieheim
Im Schlossgarten 1
77971 Schmieheim

t +49 (0) 7825.877 17 0
e info@atelier-schneeweiss.com
www.atelier-schneeweiss.de

BILDNACHWEISE

photo credits

S. 36 | © MAK/Georg Mayer
S. 132 | © Elfie Semotan
S. 134-139 | Portraits | Scribbles | Renderings
© Delugan Meissl Industrial Design
S. 146 | © IMAGNO/Franz Hubmann
S. 150 | © Matthias Hermann
S. 169 | © Michael Morten Neumayr

DRUCK

printing

Straub Druck + Medien AG
Max-Planck-Straße 17-19
78713 Schramberg

FOTOGRAFIE

photography

Fotostudio Lutwin Johannes
Golfstraße 35
60528 Frankfurt

© 2016 BRAUN Lockenhaus GmbH

Alle Rechte vorbehalten. Diese Publikation ist urheberrechtlich geschützt. Jede Verwertung, insbesondere der Nachdruck, die Vervielfältigung, Einspeicherung und Verarbeitung, auch auszugsweise, bedürfen der vorherigen schriftlichen Genehmigung durch die BRAUN Lockenhaus GmbH. Die BRAUN Lockenhaus GmbH ist bestrebt, die Rechte Dritter zu respektieren. Sollten diese im Einzelfall nicht erwähnt worden sein, so handelt es sich um ein Versehen, das entsprechend korrigiert wird. Aus drucktechnischen Gründen sind Farbabweichungen möglich.

**Alle Preisangaben zzgl. MwSt. | Irrtümer und Änderungen vorbehalten | Es gelten unsere Allgemeinen Geschäftsbedingungen:
www.braunlockenhaus.at/agb/**

All rights reserved. This catalog is protected by copyright. Any use of parts of this catalog or the entire publication, particularly in print or electronic form, in infringement of copyright law is prohibited without the written permission of BRAUN Lockenhaus GmbH. This applies in particular to reproduction, distribution, processing, publication or other copyrighted use, including the right of making available.

BRAUN Lockenhaus GmbH makes every effort to respect the laws and the rights of third parties. If such rights have not been mentioned in a particular case, this is an editorial mistake that will be corrected accordingly. The colors and finishes shown are subject to the limitations of the printing process and cannot be regarded as binding. **All prices stated are subject to VAT at the statutory rate | All data with reservation and subject to change | Our General Terms and Conditions of Business apply: www.braunlockenhaus.at/agb/**